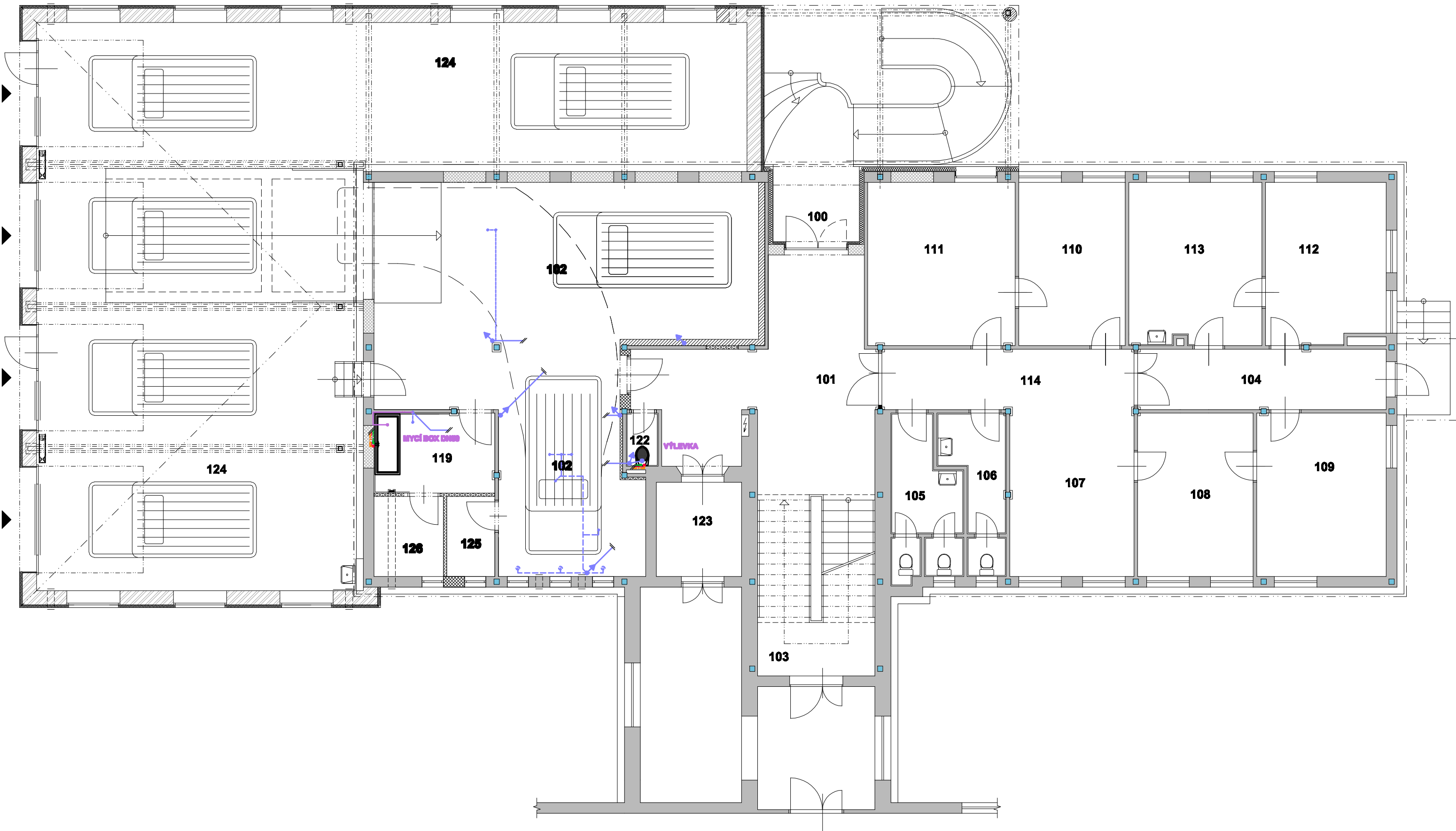


PŮDORYS 1.NP



TABULKA MÍSTNOSTÍ 1NP

| Č.M.   | NÁZEV MÍSTNOSTI – STÁVAJÍCÍ VYUŽITÍ (VČ. ZETAPÉ) | NÁZEV MÍSTNOSTI – NOVÉ VYUŽITÍ         | M²   |
|--------|--|--|--|
| 100    | ZÁVĚSÍ   | ZÁVĚSÍ                                 | 5,15   |
| 101    | VSTUP  | VSTUP                                  | 31,20  |
| 102    | KANCELÁŘ   | GAZAR NA VÝŠI BROVNÍ VČ. VÝROVN. SPOD. | 76,02  |
| 103    | SCHODIŠTĚ  | SCHODIŠTĚ                              | 16,83  |
| 104    | CHODBA   | CHODBA                                 | 10,88  |
| 105    | WC ŽENY – PACIENTI                               | WC ŽENY                                | 2,90   |
| 106    | WC ŽENY – PERSONÁL                               | WC MUŽI                                | 5,20   |
| 107    | ČEKARNA  | OKLUD – SKLAD                          | 17,25  |
| 108    | PŘÍPRAVNA  | KOLÁRNA                                | 13,80  |
| 109    | VÝŠETROVNA – DĚTSKÝ OBVOD                        | SKLAD PNEU                             | 16,80  |
| 110    | PŘÍPRAVNA  | HNÍ SKLAD                              | 13,80  |
| 111    | VÝŠETROVNA – FOTOTVOŘ. SLUŽBA                    | SKLAD PŘÍRUČNÍ ZDRAV. MAT. + 02        | 19,09  |
| 112    | ČEKARNA – IZOLACE                                | TECHNICKÝ SKLAD DOPRAVY                | 14,00  |
| 113    | VÝŠETROVNA – IZOLACE                             | SKLAD ZDRAV. MAT. – HLAVNÍ             | 17,25  |
| 114    | CHODBA   | CHODBA                                 | 13,26  |
| 115    | KARTOTEKA – DĚTSKÉ ODDĚLENÍ                      |  |  |
| 116    | CHODBA   |  |  |
| 117    | POKOU SESTRY                                     |  |  |
| 118    | POKOU LÉKAŘE                                     |  |  |
| 119    | DENNÍ MÍSTNOST                                   | UMÝVÁRNA ZNEČIŠTĚNÉHO MAT.             | 7,65   |
| 120    | WC MUŽI – PACIENTI                               |  |  |
| 121    | WC MUŽI – PERSONÁL                               |  |  |
| 122    | OKLUDOVÁ KOMORA                                  | OKLUDOVÁ KOMORA                        | 1,35   |
| 123    | LŮŽKOVÝ VÝTAH                                    | LŮŽKOVÝ VÝTAH                          | 6,48   |
| 124    | GAZAR NA VÝŠI BROVNÍ VČ. RAMPY                   | GAZAR NA VÝŠI BROVNÍ VČ. RAMPY         | 39,05  |
| 125    | SKLAD TLAKOVÝCH LAHVE KYSLIK                     | SKLAD TLAKOVÝCH LAHVE KYSLIK           | 3,04   |
| 126    | SUŠARNA ZNEČIŠTĚNÉHO MAT.                        | SUŠARNA ZNEČIŠTĚNÉHO MAT.              | 4,39   |
| CELKEM |  |  | 400,84   |
|        |  |  | 91,10 – PLOCHA MÍSTNOSTÍ NEVYMĚNĚNÝCH              |
|        |  |  | 491,94 – PLOCHA MÍSTNOSTÍ REALIZOVANÝCH VE 2.ETAPĚ |

LEGENDA:

- STÁVAJÍCÍ NEOVĚŘENÉ PRŮBĚHY STÁVAJÍCÍ KANALIZACE V OBJEKTU
- PŘÍSLUŠNÝCH MÍSTECH ZRUŠENÉ NEOVĚŘENÉ PRŮBĚHY STÁVAJÍCÍ KANALIZACE + ZASLEPENÍ V NEVÝHODNĚJŠÍM MÍSTĚ
- NOVÉ ROZVODY KANALIZACE S NÁPOJENÍM NA STÁVAJÍCÍ PRŮBĚHY – POTRUBÍ PP
- NOVÉ ROZVODY TEPLÉ VODY – PP (PN16), PŘIPOJOVACÍ POTRUBÍ d14,4
- NOVÉ ROZVODY STUDENÉ VODY – PP (PN16), PŘIPOJOVACÍ POTRUBÍ d14,4
- NOVÉ ROZVODY CÍRKULAČNÍHO POTRUBÍ – PP (PN16), PŘIPOJOVACÍ POTRUBÍ d14,4
- NOVÉ ZAŘÍZOVACÍ PŘEDMĚTY

POZNÁMKY:

- VŠECHNY NOVÉ ROZVODY BUDOU VHDNĚ NÁPOJENY NA ROZVODY STÁVAJÍCÍ PO PROVEDENÍ PRŮZKUMU A PŘESNĚMU STANOVENÍ PRŮBĚHU KANALIZAČNÍHO POTRUBÍ, POTRUBÍ TEPLÉ A STUDENÉ VODY, PŘÍPADNĚ CÍRKULACE
- VŠECHNY NEŽÁDOUCÍ ROZVODY TEPLÉ, STUDENÉ VODY A PŘÍPADNĚ CÍRKULACE DOTČENÉ STAVBOU BUDOU OOSTRANĚNÝ A VE VHDNÝCH ZASLEPENY
- ROZVODY VODY A KANALIZACE BUDOU ZAPLENTOVÁNY
- POTRUBÍ TEPLÉ, STUDENÉ A CÍRKULAČNÍ VODY BUDE OPATŘENO NÁVLEKOVOU IZOLACÍ TL. 10 MM
- VŠECHNÉ STÁVAJÍCÍ ROZVODY, KTERÉ JSOU VEDENY PŘES UPRAVĚNÉ SOČAŠNÍ ZÁZEMÍ BUDOU VYMĚNĚNY ZA NOVÉ

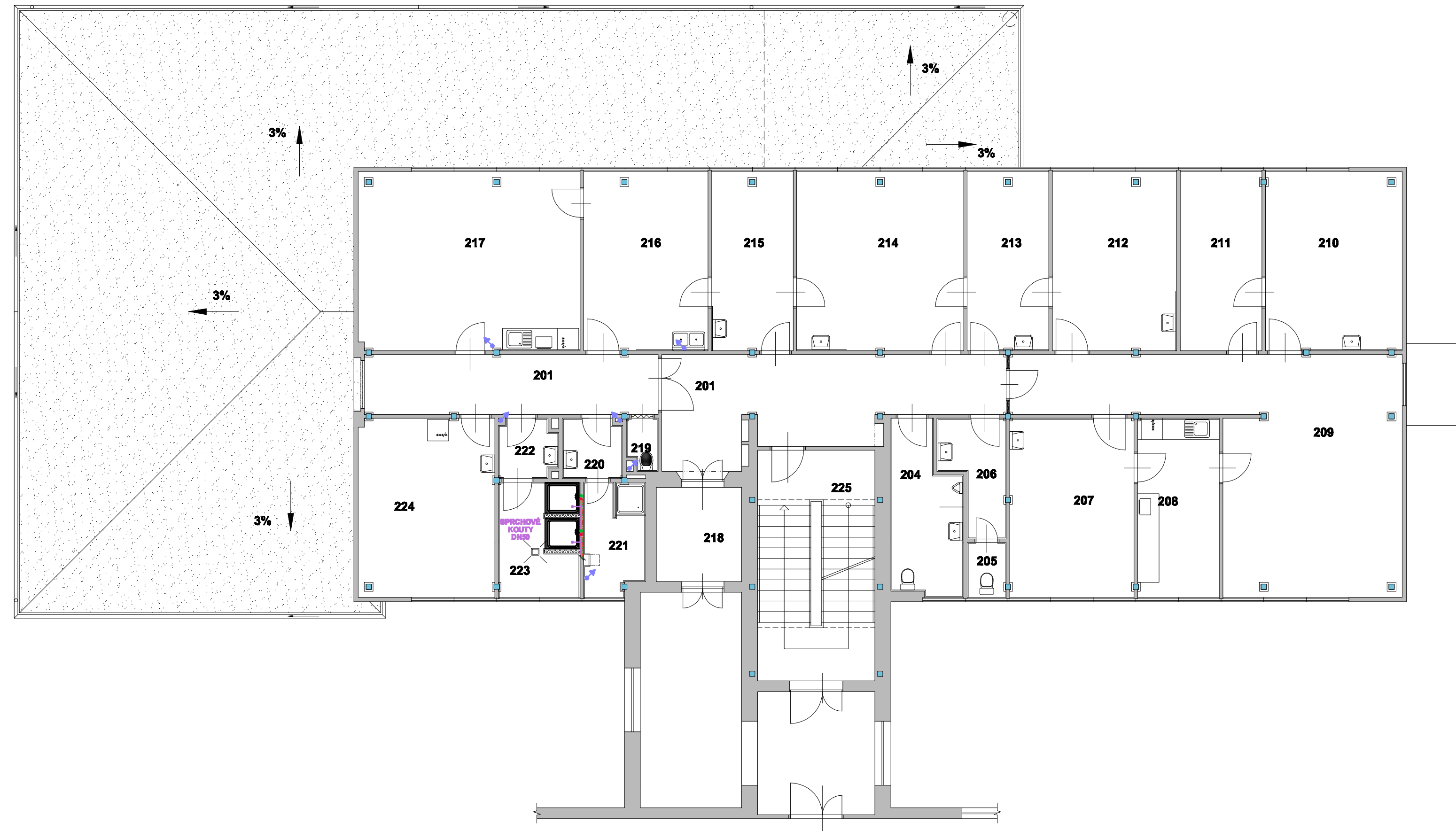
HYDRANTOVÝ SYSTÉM PRO 4.NP:

PRO ZÁSOBOVÁNÍ POŽÁRNÍ VODOU Z VNITŘNÍCH OBSERVENÝCH MÍST JE V POSLUŽOVANÉM PROSTORU K DISPOZICI STÁVAJÍCÍ VNITŘNÍ OBEHÉ MÍSTO SE ZPLŮŠTELNOU HADICÍ. TENTO VNITŘNÍ HYDRANTOVÝ SYSTÉM PRO 4.NP BUDE NAHRAZEN HYDRANTOVÝM SYSTÉMEM D19 S TVAROVÉ STALOU HADICÍ DÉLKY 20 METRŮ. HYDRANTOVÝ SYSTÉM BUDE INSTALOVÁN S TVAROVÉ STALOU HADICÍ TYPU (D) A MUSÍ BÝT TVALÉ POD TLAKEM S OKAMŽITÉ DOSTUPNOU PLYNULOU DODÁVKOU VODY – VENTIL V HYDRANTOVÉ SKŘINI BUDE TRVALE V POLOZE "OTEVŘENO". HADICE UKONČENA UZÁVRAKOU PROUDNICI. PŘESNÝ POPIS VIZ. POŽÁRNÍ ZPRÁVA.

MYCÍ BOX



PŮDORYS 2.NP



TABULKA MÍSTNOSTÍ 2NP

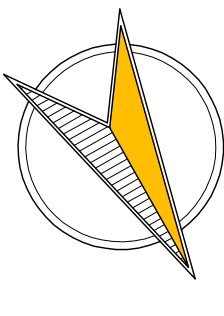
| Č.M. | NÁZEV MÍSTNOSTI – PŮVODNÍ VYUŽITÍ | NÁZEV MÍSTNOSTI – NOVÉ VYUŽITÍ | M²    |
|------|-----------------------------------|--------------------------------|-------|
| 201  | CHODBA                            | CHODBA                         | 36,28 |
| 202  |                                   |                                |       |
| 203  | WC PACIENTI MUŽI+INVALIDNÍ WC     | WC MUŽI + INVALIDNÍ WC         | 2,90  |
| 204  | WC PACIENTI                       | WC ŽENY                        | 1,80  |
| 205  | PŘEDSÍN PŘED WC                   | PŘEDSÍN PŘED WC ŽENY           | 5,21  |
| 206  | PŘEDSÍN PŘED WC                   | PŘEDSÍN PŘED WC ŽENY           | 5,21  |
| 207  | POSLOVNÁ                          | SATNA ŘIDIČI – 8 OSOB          | 17,65 |
| 208  | KUCHYNKA                          | KUCHYNKA                       | 11,60 |
| 209  | DENNÍ MÍSTNOST                    | SPOLUČESKÁ MÍSTNOST            | 44,95 |
| 210  | MÍSTNOST ŘIDIČI RLP               | MÍSTNOST ŘIDIČI RLP            | 19,40 |
| 211  | MÍSTNOST ŘIDIČI RLP               | MÍSTNOST ŘIDIČI RLP            | 11,60 |
| 212  | SATNA ŘIDIČI                      | SATNA ŘIDIČI – 11 OSOB         | 17,65 |
| 213  | SKLAD ZDRAVOTNÍHO MATERIÁLU       | SKLAD ZDRAV. MATERIÁLU         | 11,60 |
| 214  | SKLAD ZDRAVOTNÍHO MATERIÁLU       | SKLAD – PŘÁDLO                 | 23,70 |
| 215  | ČEKARNA                           | ČEKARNA LSPP                   | 11,60 |
| 216  | ORDINACE LSPP                     | ORDINACE LSPP                  | 17,65 |
| 217  | DISPEČNÍK                         | DENNÍ MÍSTNOST SZP             | 31,55 |
| 218  | VÝTAH                             | VÝTAH                          | 6,45  |
| 219  | OKLUD                             | OKLUD                          | 1,25  |
| 220  | PŘEDSÍN                           | PŘEDSÍN                        | 2,89  |
| 221  | SPRCHA                            | SPRCHA                         | 5,28  |
| 222  | PŘEDSÍN                           | PŘEDSÍN                        | 2,89  |
| 223  | OKLUD                             | UMÝVÁRNA – SPRCHA              | 6,13  |
| 224  | DENNÍ MÍSTNOST LÉKAŘ LSPP         | DENNÍ MÍSTNOST LÉKAŘ LSPP      | 19,40 |
| 225  | SCHODIŠTĚ                         | SCHODIŠTĚ                      | 21,45 |

ETAPIZACE STAVBY:

1. ETAPA - REALIZACE PŘÍSTAVBY
2. ETAPA - REALIZACE VESTAVBY V 1.NP DO STÁVAJÍCÍHO OBJEKTU ZŘÍZENÍ SPRCHY VE 2.NP

+0,000 = 401,20

PP-2.ETAPA-ČERVENEC 2014



|  |                        |                       |
|--|------------------------|-----------------------|
| L. BENEDA, stavební a projekční kancelář   |                        |                       |
| VED. PROJ.: L. BENEDA  | ODP. PROJ.: M. SMUTNÝ  | VYPRACOVAL: F. KUFNER |
| OBEC: KLATOVY  | STAVEBNÍ ÚRAD: KLATOVY |                       |
| INVESTOR: ZDRAVOTNICKÁ ZACHRANNA SLUŽBA PLZENSKÉHO KRAJE, PŘÍSPĚVKOVÁ ORG., EDVARDA BENÉŠE 525/19, BOUDŮVCE, 301 00 PLZEŇ  |                        |                       |
| ZACHRANNA ZDRAVOTNICKÁ SLUŽBA KLATOVY, PŘÍSTAVBA A REKOLAUDAČE OBJEKTU, POD NEMOCNICÍ 790, 339 01 KLATOVY, Č.K. st. 4293 – 2. ETAPA III. ZDRAVOTNÍ TECHNICKÉ INSTALACE |                        |                       |
| PŮDORYS 1.NP A 2.NP – ZDRAVOTNÍ INSTALACE  |                        |                       |
| RAZÍTKO:   |                        | DATUM: 07. 2014       |
| STUPEŇ: PP   |                        | Č. ZAKÁZKY: 201310    |
| FORMÁT: 8x44   |                        | Č. VÝKRS: 2           |